

社会福祉法人



朝霞地区福祉会

職員募集!

昇給は
6,000円
~**8,000円/年**

配属により
月37,000円の
処遇改善手当
支給あり

生活支援員

看護師

保育士
(新卒者)

介護職員

年間休日 **120日**

年休は採用日から取得可

Good *1時間単位で取得
可能です

その他各種手当
たくさんあります!

退職金制度 **2本立て!**

- ①埼玉県社会福祉事業共助会退職共済制度
- ②独立行政法人福祉医療機構退職共済制度

子育て世代にも
働きやすい制度あり

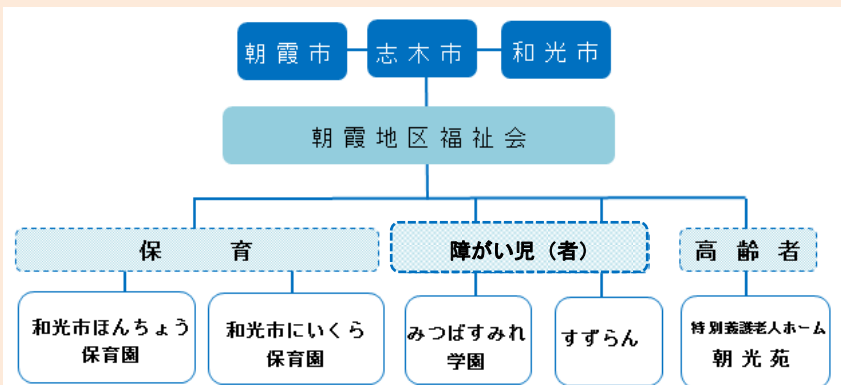
埼玉県から
「多様な働き方実践企業」

に認定されています



社会福祉法人 朝霞地区福祉会について

当法人は、1975（昭和50）年に朝霞市・志木市・和光市の3市により設立された、40年以上の歴史がある社会福祉法人です。現在は保育、障がい児・者、高齢者の分野で福祉サービスに取り組んでいます。



朝霞・志木・和光市の皆様へ 地域で長く勤めたい方、大歓迎！

朝霞地区福祉会の特性

1. 朝霞市、志木市、和光市により設立された法人



安定した法人運営（法人設立44年）

質の高い施設サービスの提供

2. 給与・昇給・昇格制度の充実

やりがいを持って長く働き続けることができるようキャリアアップの道筋を構築しています。

主事補 → 主事 → 主任 → 主査 → 主幹 → 施設長

<参考> 生活支援員で新卒採用後10年目の目安
大 学 252,000円（年収393万円）
短大又は専門 229,000円（年収357万円）
年収は賞与含む（扶養手当・住居手当・通勤手当を除く）
その他、条件に応じて各種手当があります。

扶養手当（配偶者13,000円 他1人6,000円）
住居手当（最高27,000円）
職務手当（職種により最高20,000円）
処遇改善手当基準額（職種により最高37,000円）
通勤手当（最高50,000円）
夜勤手当（特養介護職員のみ5,000円/回）

昇給あり！

賞与約3.65か月
勤務評価制度有

3. 研修・福利厚生の実

平均勤続年数12.1年です！

年間休日120日程！

年次有給休暇は採用時から1時間単位で取得可能です。
子育てや介護をされている方への制度も充実。
職員の自主的な研修への補助（最大50,000円）も行っています。



手と手のぬくもり つたわるやさしさ

社会福祉法人 朝霞地区福祉会

お問合せ

所在地

志木市下宗岡1-23-1

電話

048-471-3139（平日9:00～17:00）

朝霞地区福祉会

で検索